

# Panificazione & Pasticceria

Numero 71 · Anno 13° · Marzo/Aprile 2007 · Euro 6,00 · Contiene I.P.

BIMESTRALE DI INFORMAZIONE PROFESSIONALE TECNICA ED ECONOMICA

## La cultura della coltura

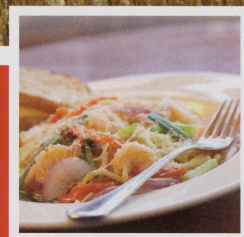
Edizione DTPubblipeppio srl Via del Forno alle Arenate, 1/4 - 00163 Roma - Ponte Politeo S. - Speciazione in abbonamento per il numero 382/2005 (Conv. in L.27/02/2004 n. 46) Art. 1, comma 1, DCB Roma  
In caso di mancato receipto inviare al CNP. Regolamento per la ristampa di materiale: previo pagamento, resti



**Pane**  
*L'uomo di pane*



**Pasticceria**  
*Via le merendine dalle scuole inferiori*



**Pasta**  
*Tu di che pasta sei?*

ISSN 1590-1726



9 771590 172002